

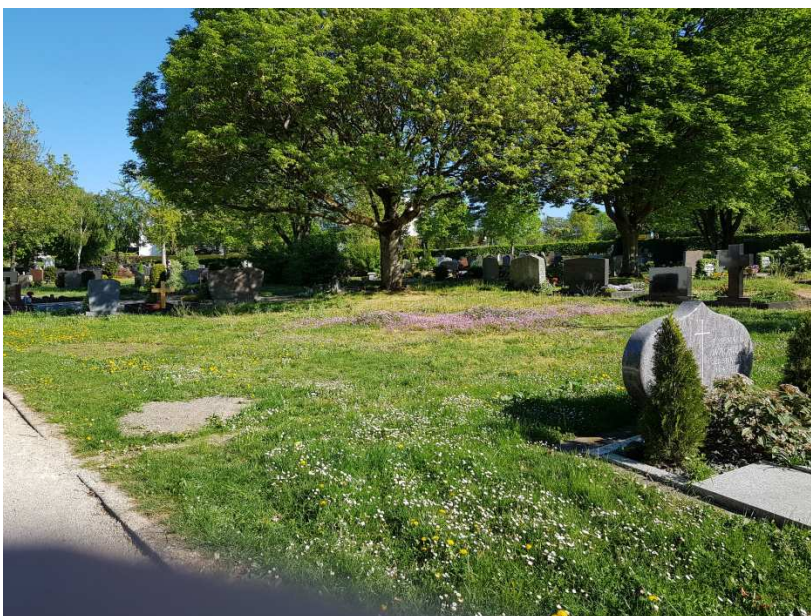
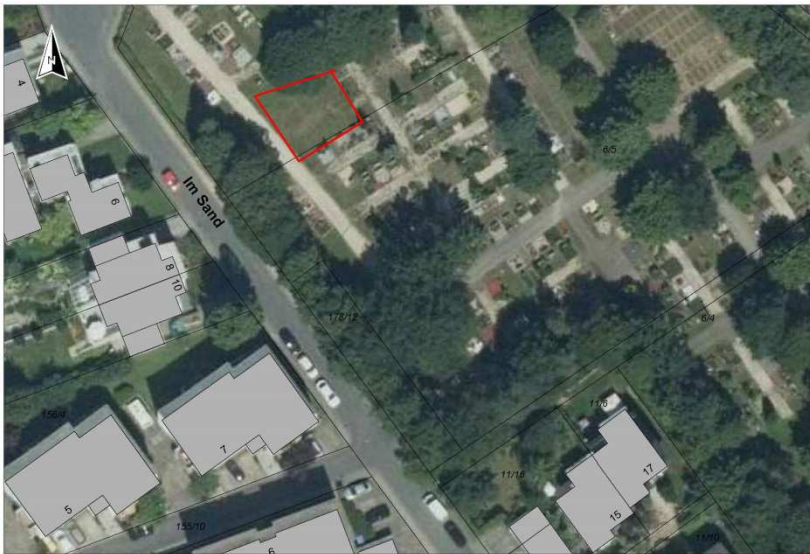
## BLÜHFLÄCHEN IN KRONBERG

Extensivierung von Wiesen

Maßnahme: Umstellung der Pflege zur Förderung der Artenvielfalt  
Friedhof Oberhöchstadt, Feld 3

Realisierung: Frühjahr 2020

Fläche: 200 m<sup>2</sup>



## **Situation**

In dem Bereich gibt es kleine Flächen, die in den nächsten Jahren nicht mit Gräbern belegt werden. Deshalb sollen sie zunächst temporär extensiv gepflegt werden. Die Entwicklung wird dokumentiert.

## **Was ist zu tun?**

### **Pflege**

2.schürige Mahd. Die 1. Mahd erfolgt Mitte bis Ende Juni bei trockenem Wetter, das Schnittgut verbleibt drei Tage auf der Fläche und wird dann abgefahren. Die zweite Mahd findet Mitte bis Ende Oktober statt, die Abfuhr des Schnittgutes erfolgt sofort.